

COMMENT PERSONNALISER LA PRISE EN CHARGE DES LÉSIONS OVARIENNES ?

Programme DPC médecins : n° 148617000XB

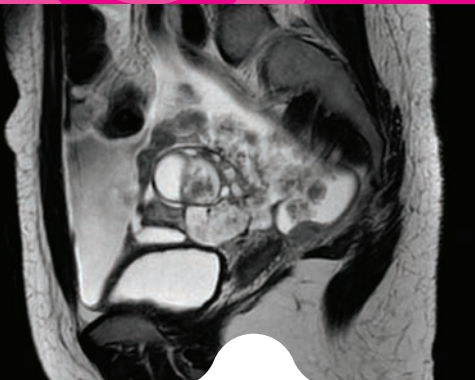
P^r Catherine Uzan • Chef de l'Unité

de chirurgie gynécologique et mammaire • Hôpital Pitié-Salpêtrière

D^r Sébastien Gouy • Département de Chirurgie générale

Gustave Roussy Cancer Campus

 Département Formation médicale continue



IMAGERIE ET CHIRURGIE
À LA CARTE, THÉRAPIES
CIBLÉES, PRÉSERVATION
DE LA FERTILITÉ,
QUELS ENJEUX EN 2016 ?



Contenu

L'objectif de ce programme DPC est de faire le point sur les bonnes pratiques autour de cas cliniques concrets. Des spécialistes de l'imagerie, de l'oncologie et de la chirurgie vous présenteront autour de situations réelles la prise en charge la mieux adaptée. Pour tous les intervenants prenant en charge ces patientes, il est intéressant de connaître les modalités thérapeutiques sous un angle pratique (déroulé des procédures chirurgicales, trucs et astuces en oncologie, gestion de la récurrence). On expliquera l'importance d'une prise en charge initiale optimale, les complications les plus fréquentes, tant chirurgicales qu'en cours de chimiothérapie, et l'arrivée dans l'arsenal thérapeutique de nouvelles molécules qui modifient considérablement la prise en charge de la récurrence.

Méthode HAS suivie

Formation en groupe, présentielle avec une activité d'analyse des pratiques, intégrée à la démarche cognitive.

Choisissez bien votre ODPC

Le programme DPC n° 148617000XB « Comment personnaliser la prise en charge des lésions ovariennes ? » s'inscrit dans les DPC réglementaires et vaut obligation de DPC pour l'année 2017.

Public visé

Ce DPC concerne plus particulièrement les médecins spécialistes :

- médecine générale (01)
- gynécologie médicale (70)
- gynécologie obstétrique (07)
- gynécologie médicale et obstétrique (79)

Inscription à retourner

Département de FMC - UPMC
Boîte courrier 1520
4 place Jussieu - 75252 Paris Cedex 05

- Contact
Raïssa Joly : 01 44 27 68 42
raïssa-carine.joly@upmc.fr
Malika Achili-Saada : 01 44 27 69 81
malika.saada@upmc.fr
- Fax : 01 44 27 69 22

DURÉE

2 jours consécutifs en présentiel

DATES

Jeudi 19 et vendredi 20 janvier 2017
de 8 h 30 à 18 h

LIEU DE LA FORMATION

Hôpital Pitié-Salpêtrière, 75013 Paris

FINANCEMENT

- **Pour les médecins libéraux :**
ce DPC est financé par l'OGDPC et chaque participant inscrit au programme DPC percevra une indemnité de l'OGDPC d'un montant de 690 €.
- **Pour les médecins non libéraux (salariés ou hospitaliers) :**
le coût d'inscription est de 1 145 € à prendre en charge par l'OPCA ou l'employeur.

Nom : Nom de naissance : Prénom : Date de naissance :

Adresse professionnelle :

CP : Ville :

Tél prof : Portable : E-mail :

N° RPPS : N° ADELI : Spécialité :

Statut : + de 50 % d'activité libérale salarié/hospitalier mixte

Pour confirmer ma présence, si je suis libéral :

- Je crée mon profil sur le site www.mondpc.fr et
- Je m'inscris en ligne au programme DPC avec le n° 148617000XB (Comment personnaliser la prise en charge des lésions ovariennes)
- Je demande la réservation d'une chambre d'hôtel (Hébergement pris en charge par le département de FMC - UPMC si j'habite en région hors Île-de-France)